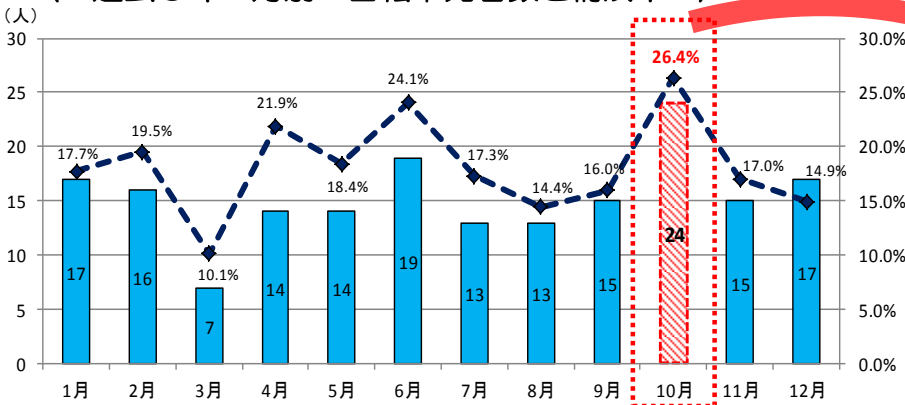


交通事故防止のPOINT

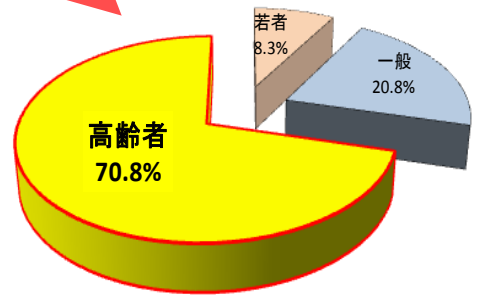
自転車死者の最多月です。

10月

〈 過去5年 月別 自転車死者数と構成率 〉



〈 自転車死者の年齢層 〉



10月の自転車死者の特徴

- 65歳以上の高齢者が7割以上
- 日没前後の午後5時台に多発
- 出合頭が約6割を占める



自転車死者

7割以上が頭部を負傷

ヘルメットの活用を！

10月は自転車の死者数、負傷者数が共に年間で最多となる月です。

- 自転車利用者の方は、一時停止場所は必ず停止して安全を確認するなど、交通ルールを遵守し、安全運転に努めましょう。
- 頭部を守るヘルメットを着用しましょう。



夕暮れ時の前照灯早め点灯をお願いします！！
(10月の点灯時刻の目安は、午後4時30分です)