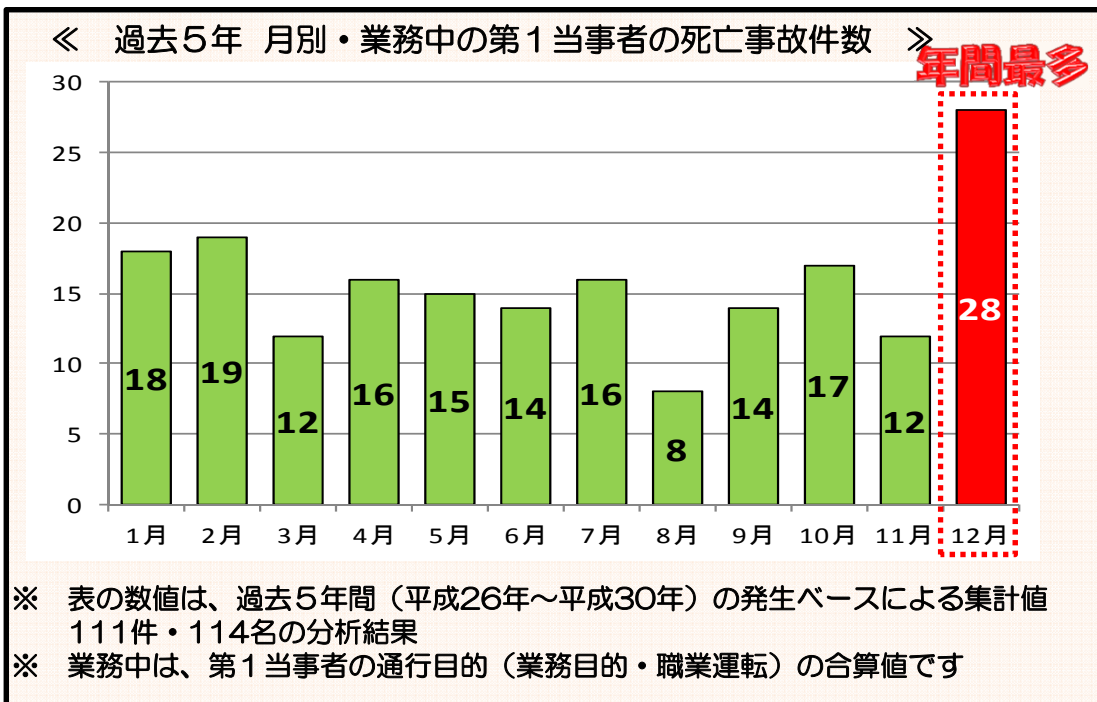
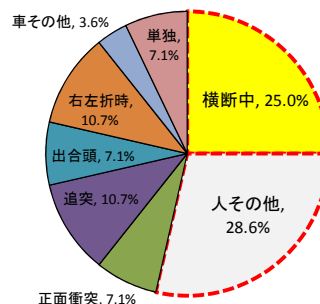


12月中の業務中の死亡事故の特徴



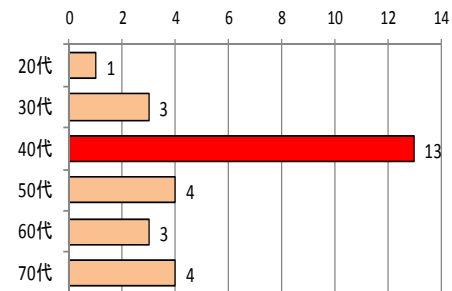
■ 業務中死亡事故28件の内訳

《 事故類型 》



対歩行者事故が5割以上

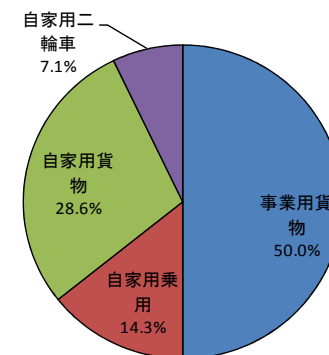
《 年代別 》



40代のドライバーが多発

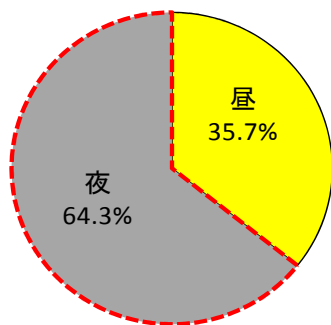
《 車両形状別 》

事業用貨物14件（50.0%）
うちトラック等が多数
10件（71.4%）



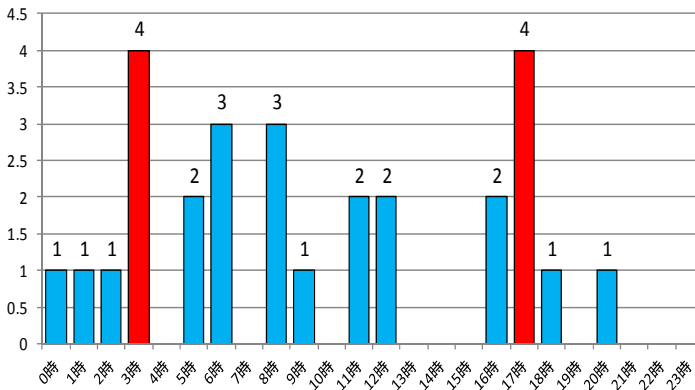
《 時間帯別 》

※ 昼・夜の基準は日の出、日没時刻を基準とする。



	件数
昼	10
夜	18
合計	28

夜は昼の1.8倍



午前3時台・午後5時台が最も多い

用途別	車両形状	集計
事業用貨物	ダンプカー	2
	ワンボックス等	1
	トレーラー	1
	トラック等	10
自家用乗用	マイクロバス	1
	ミニバン等	1
	セダン等	2
自家用貨物	ワンボックス等	3
	ライトバン	2
	トラック等	3
自家用二輪車	対象外	2
総計		28