

交通死亡事故発生状況

(令和元年11月末 暫定数)

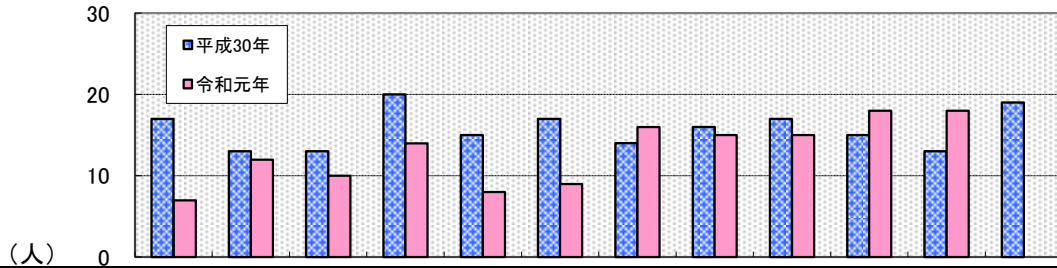
1 令和元年11月末の交通事故

区分	11月末			11月中		
	発生数	増減数	増減率	発生数	増減数	増減率
人身事故件数	28,067	-3,901	-12.2	2,698	-311	-10.3
死者数	142	-28	-16.5	18	5	38.5
負傷者数	33,725	-4,902	-12.7	3,167	-449	-12.4

- ・ 死亡事故は、140件 142人で
前年同期と比べ-30件 -28人
- ・ 人身事故件数は、12.2%の減少
- ・ 負傷者数は、12.7%の減少

2 月別死者数

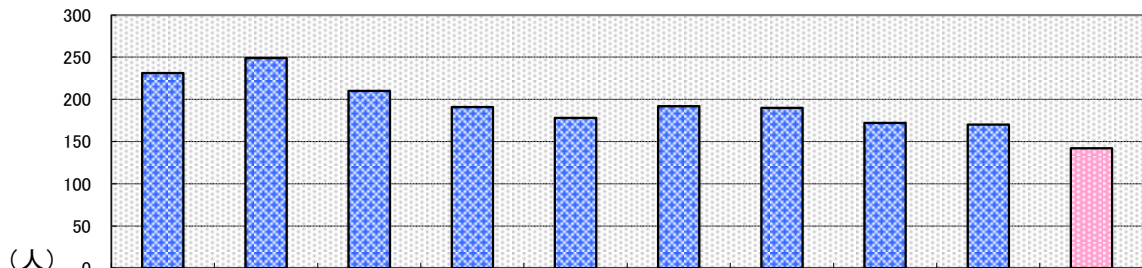
～ 11月中の死者は、18人で5人の増加 ～



年/月	1月	2月	3月	4月	5月	6月	7月	8月	9月	10月	11月	12月	合計
平成30年	17	13	13	20	15	17	14	16	17	15	13	19	189
令和元年	7	12	10	14	8	9	16	15	15	18	18		142
増減数	-10	-1	-3	-6	-7	-8	2	-1	-2	3	5		-28
増減率	-58.8	-7.7	-23.1	-30.0	-46.7	-47.1	14.3	-6.3	-11.8	20.0	38.5		-16.5

【注】各表の令和元年の数値は、平成31年のものを含む。

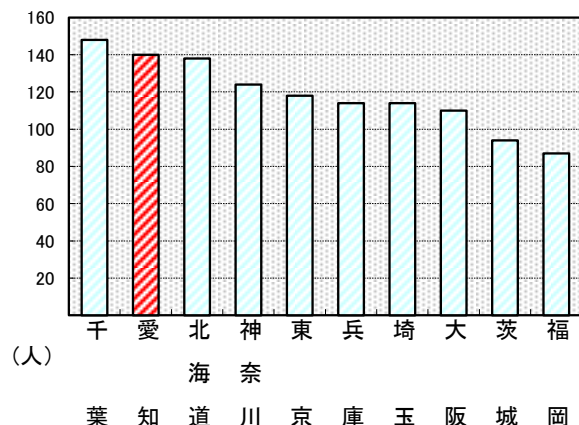
3 死者数の年別推移



11月末	平成22年	平成23年	平成24年	平成25年	平成26年	平成27年	平成28年	平成29年	平成30年	令和元年
死者数	231	249	210	191	178	192	190	172	170	142

4 都道府県別死者数

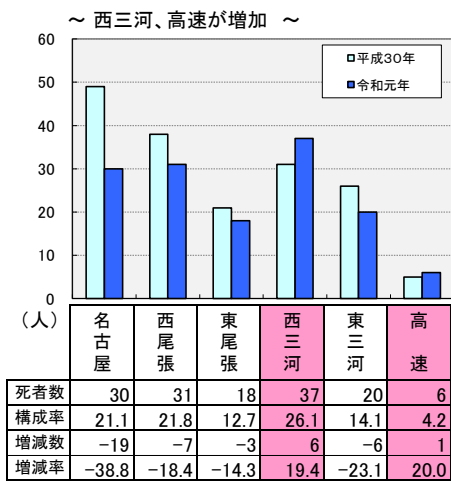
順位	都道府県	11月末	増減数	増減率
1	千葉	148	-19	-11.4
2	愛知	140	-30	-17.6
3	北海道	138	12	9.5
4	神奈川県	124	-17	-12.1
5	東京都	118	-4	-3.3
6	兵庫県	114	-23	-16.8
6	埼玉県	114	-47	-29.2
8	大阪府	110	-15	-12.0
9	茨城県	94	-17	-15.3
10	福岡県	87	-32	-26.9
	全国	2,835	-261	-8.4



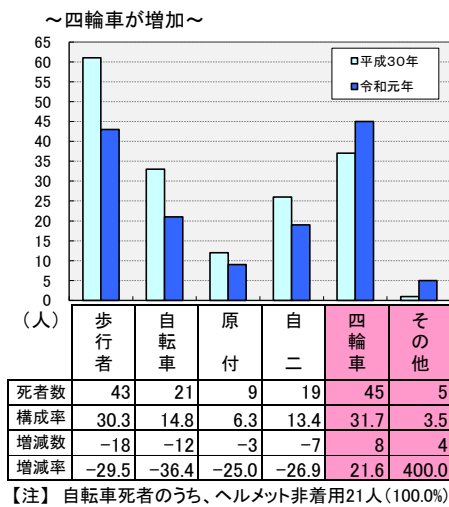
【注】都道府県死者数は、令和元年11月28日現在の速報値である。

5 交通死亡事故の特徴

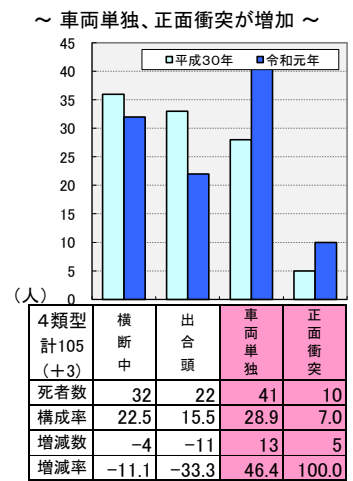
(1) 地域別



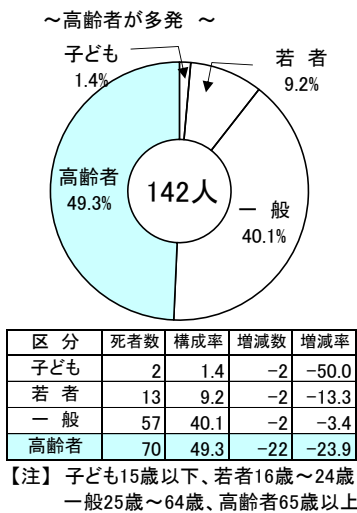
(2) 当事者別



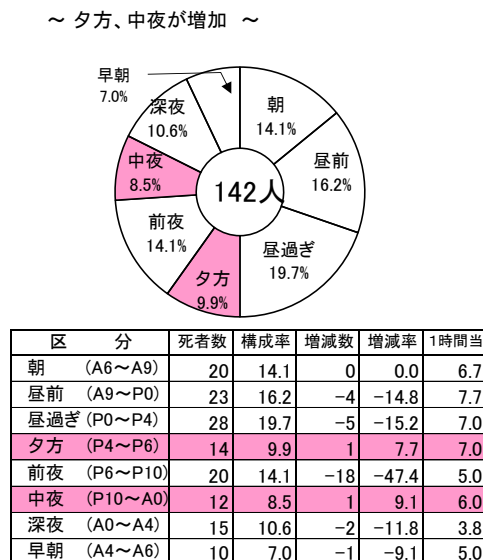
(3) 主な事故類型別



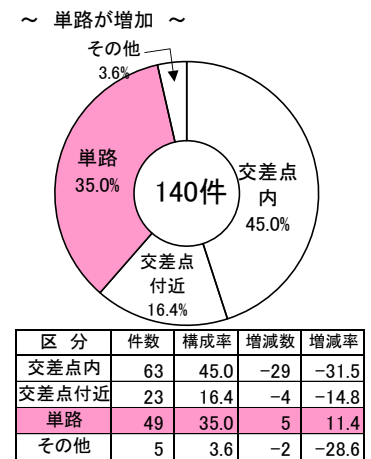
(4) 年齢層別



(5) 時間帯別



(6) 道路形状別



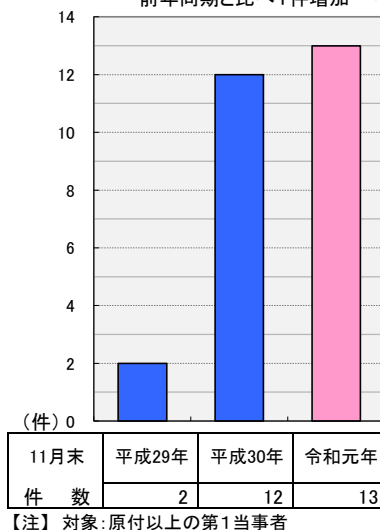
(7) 法令違反別(第1原因)

～ 最高速度違反が増加 ～

区分	件数	構成率	増減数	増減率
総数	140	100.0	-30	-17.6
計	122	87.1	-10	-7.6
原付以上	43	30.7	-4	-8.5
重点5態様	9	6.4	0	0.0
最高速度	11	7.9	3	37.5
歩行者妨害等	17	12.1	-5	-22.7
一時不停止	6	4.3	-2	-25.0
酒酔い	0	0.0	0	-
前方等	50	35.7	-3	-5.7
その他	29	20.7	-3	-9.4
自転車	8	5.7	-15	-65.2
信号無視	3	2.1	-2	-40.0
一時不停止	2	1.4	-3	-60.0
その他	3	2.1	-10	-76.9
歩行者	9	6.4	-6	-40.0
信号無視	4	2.9	-2	-33.3
横断等	0	0.0	0	-
その他	5	3.6	-4	-44.4
その他・不明	1	0.7	1	-

(8) 飲酒運転事故発生状況

～ 飲酒運転死亡事故は13件
前年同期と比べ1件増加 ～



(9) シートベルト着用状況

～ 非着用が25人 ～

