

交通死亡事故発生状況

(令和元年12月末 暫定数)

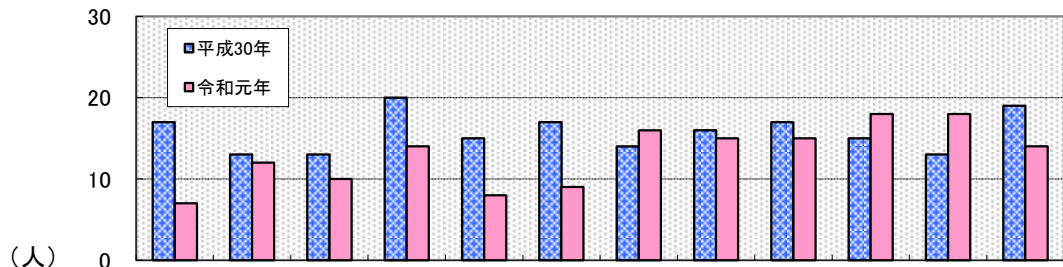
1 令和元年12月末の交通事故

区分	年中			12月中		
	発生数	増減数	増減率	発生数	増減数	増減率
人身事故件数	30,841	-4,417	-12.5	2,776	-514	-15.6
死者数	156	-33	-17.5	14	-5	-26.3
負傷者数	37,019	-5,529	-13.0	3,299	-622	-15.9

- ・ 死亡事故は、153件 156人で前年同期と比べー36件ー33人
- ・ 人身事故件数は、12.5%の減少
- ・ 負傷者数は、13.0%の減少

2 月別死者数

～ 12月中の死者は、14人で5人の減少 ～

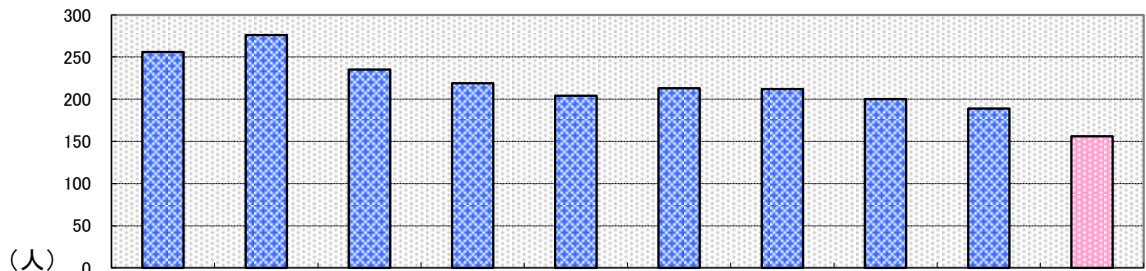


年/月	1月	2月	3月	4月	5月	6月	7月	8月	9月	10月	11月	12月	合計
平成30年	17	13	13	20	15	17	14	16	17	15	13	19	189
令和元年	7	12	10	14	8	9	16	15	15	18	18	14	156
増減数	-10	-1	-3	-6	-7	-8	2	-1	-2	3	5	-5	-33
増減率	-58.8	-7.7	-23.1	-30.0	-46.7	-47.1	14.3	-6.3	-11.8	20.0	38.5	-26.3	-17.5

【注】各表の令和元年の数値は、平成31年のものを含む。

3 死者数の年別推移

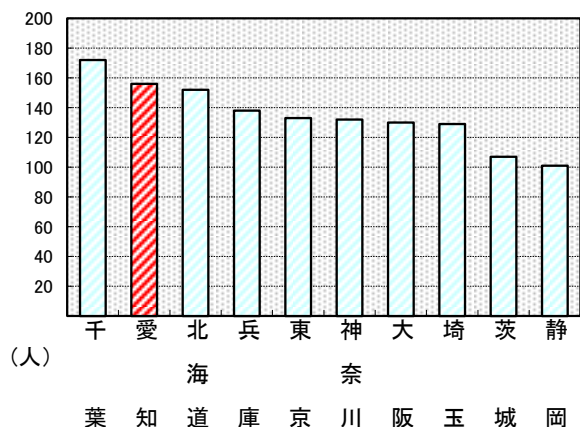
～17年ぶりにワースト1位脱却～



12月末	平成22年	平成23年	平成24年	平成25年	平成26年	平成27年	平成28年	平成29年	平成30年	令和元年
死者数	256	276	235	219	204	213	212	200	189	156

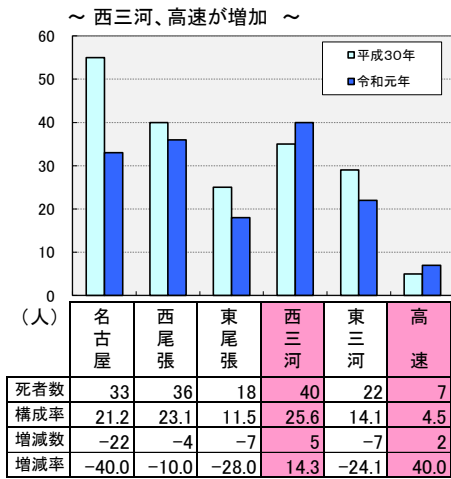
4 都道府県別死者数

順位	都道府県	12月末	増減数	増減率
1	千葉	172	-14	-7.5
2	愛知	156	-33	-17.5
3	北海道	152	11	7.8
4	兵庫	138	-14	-9.2
5	東京	133	-10	-7.0
6	神奈川	132	-30	-18.5
7	大阪	130	-17	-11.6
8	埼玉	129	-46	-26.3
9	茨城	107	-15	-12.3
10	静岡	101	-3	-2.9
	全国	3,215	-317	-9.0

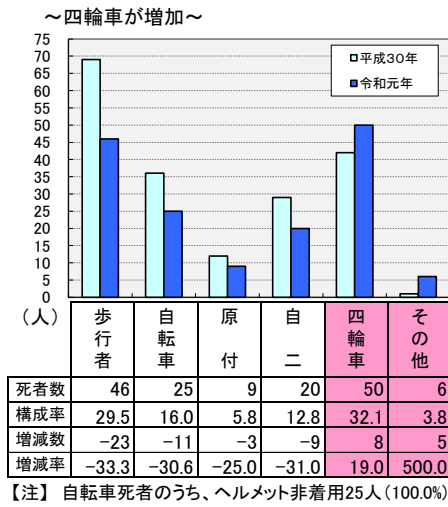


5 交通死亡事故の特徴

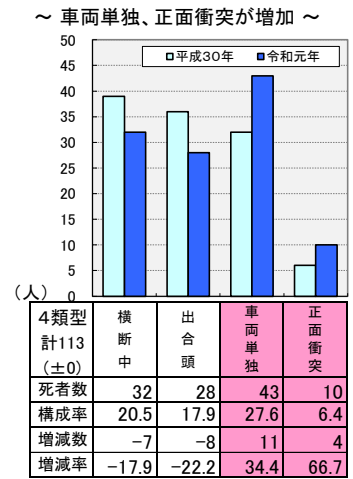
(1) 地域別



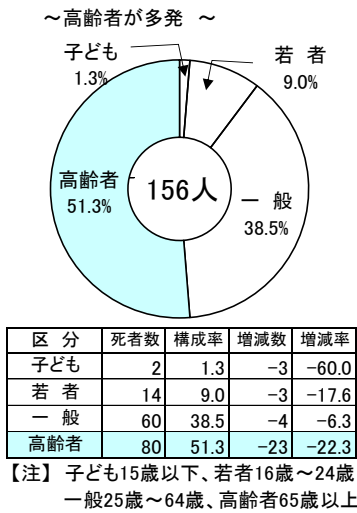
(2) 当事者別



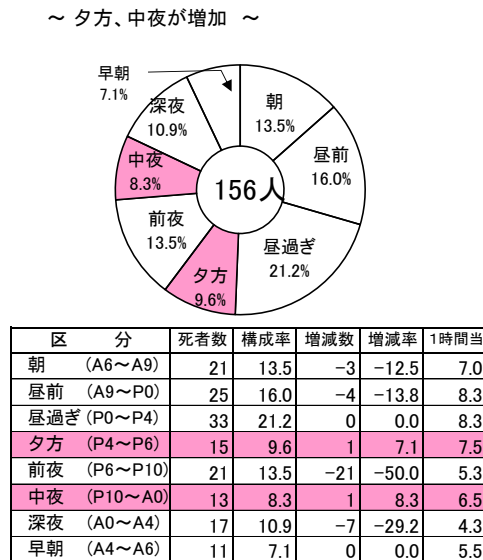
(3) 主な事故類型別



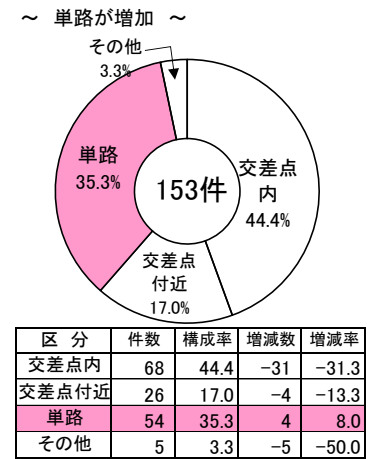
(4) 年齢層別



(5) 時間帯別



(6) 道路形状別



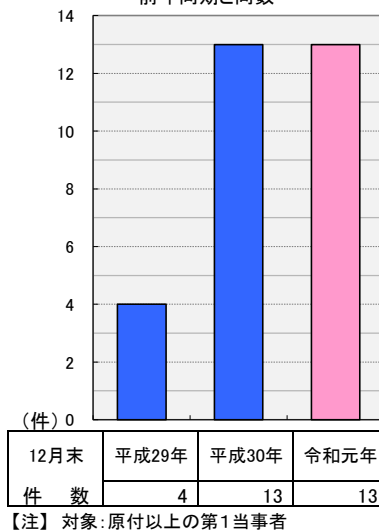
(7) 法令違反別(第1原因)

～ 信号無視違反が増加 ～

区分	件数	構成率	増減数	増減率
総数	153	100.0	-36	-19.0
計	128	83.7	-21	-14.1
原付以上	46	30.1	-6	-11.5
重点5態様	12	7.8	2	20.0
信号無視	11	7.2	0	0.0
最高速度	17	11.1	-5	-22.7
歩行者妨害等	6	3.9	-3	-33.3
一時不停止	0	0.0	0	-
酒酔い	53	34.6	-9	-14.5
前方等	29	19.0	-6	-17.1
その他	12	7.8	-11	-47.8
小計	4	2.6	-1	-20.0
自転車	2	1.3	-3	-60.0
信号無視	6	3.9	-7	-53.8
一時不停止	11	7.2	-6	-35.3
小計	4	2.6	-2	-33.3
歩行者	0	0.0	-1	-100.0
信号無視	7	4.6	-3	-30.0
横断等	2	1.3	2	-
その他	2	1.3	2	-

(8) 飲酒運転事故発生状況

～ 飲酒運転死亡事故は13件
前年同期と同数 ～



(9) シートベルト着用状況

～ 非着用が27人 ～

