

令和元年中

# 二輪車の 交通事故が多発！！

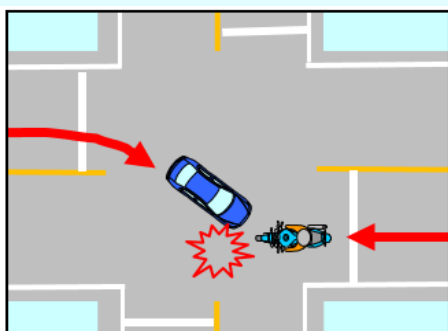


令和元年中、愛知県内の原動機付自転車・自動二輪車乗車中の交通事故死傷者数は**2,735人**（死者**29人**）でした。



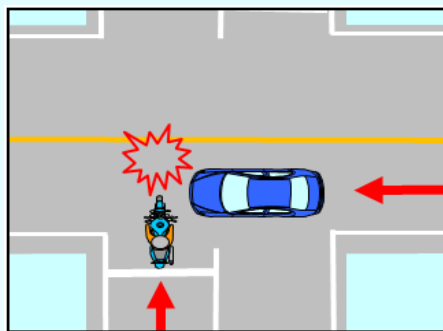
## 多発しているバイク事故パターン

### 右折×直進の事故



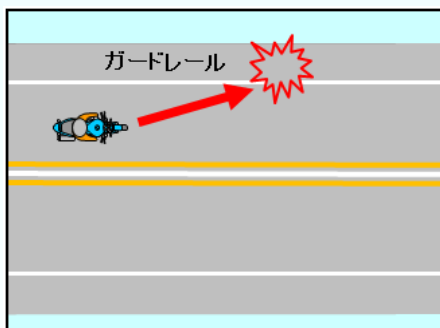
二輪車は他の車両から、実際より遠く、スピードが遅く感じられがちです。優先道路を直進する場合でも、右折車両の動きに注意しましょう。

### 出合頭事故



見通しの悪い交差点に進入する際は、一時停止又は徐行をし、左右の安全を確実に確認しましょう。

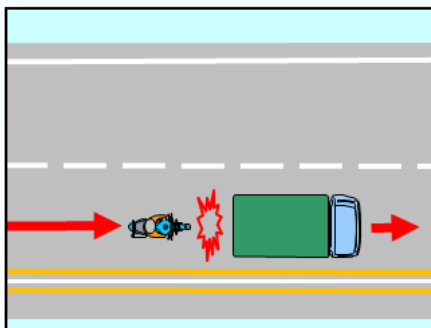
### 単独事故



ガードレールや縁石などに衝突する単独事故が多発しています。自分の運転技術を過信せず、スピードを控えて走行しましょう。



### 追突事故



二輪車は加速しやすく、止まりにくい特性があります。速度の出し過ぎは、いざという時に急ブレーキでも回避できません。



愛知県警察

注意!

