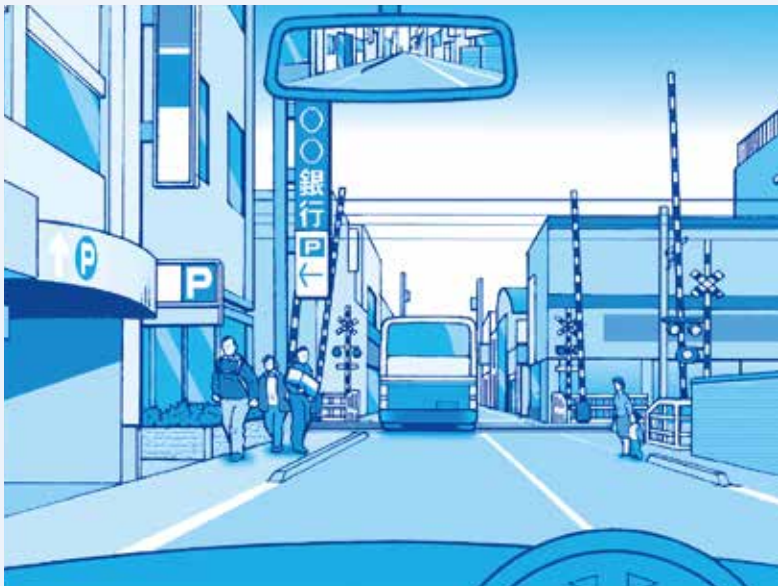


# KYT(危険予知トレーニング)



- どのような危険が予測されますか?
- どのような運転をすれば安全ですか?

## 状況説明

駅前の片側1車線の道路を走行し、踏切にさしかかりました。踏切を路線バスが通過しようとしているため、道路の先の状況が見通せません。自車はこのまま進んでいきたいのですが…。

### ドライバーとして

- イラストを見て、この運転場面に潜む危険要因を挙げてください。
- この場面での安全な運転方法について考えてください。

### 同乗者として

ドライバーにどのようなアドバイスをすればいいでしょうか。考えてください。

## 回答例

## 危険予知ポイント

- ①歩行者が道路を横断しようとして衝突する。
- ②バスに続いて踏切に進入し、踏切内に閉じ込められる。

### ※歩行者の飛出しを予測する

- 駅前ということもあり、歩行者が多い状況です。歩道にいる人は、車が踏切の一時停止などで止まったタイミングを見計らって道路を横断しようとするおそれがあります。
- 歩道にいる歩行者が道路を横断しようとしていないか、その動静に注意を払いましょう。

### ※踏切内で取り残される危険を避ける

- 前方を走るバスのため、踏切の先の状況が確認できません。漫然とバスに続いて踏切内に進入すると、バスが踏切の先で停車した場合、踏切内に取り残されるおそれがあります。
- 踏切通過時は、その先に自車が入れるスペースがあることを確認してから進入しましょう。