

# 交通死亡事故発生状況

(令和2年3月末 暫定数)

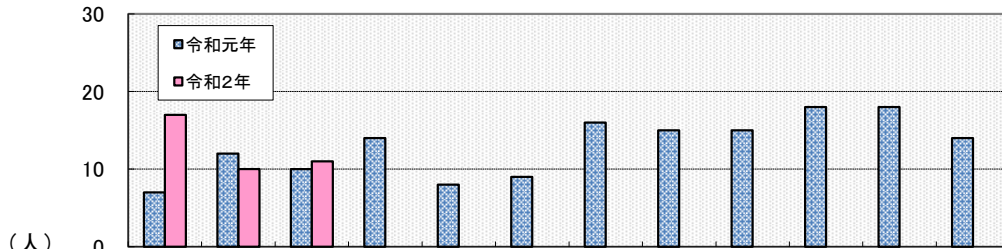
## 1 令和2年3月末の交通事故

区分	3月末			3月中		
	発生数	増減数	増減率	発生数	増減数	増減率
人身事故件数	6,779	-1,010	-13.0	2,204	-625	-22.1
死者数	38	9	31.0	11	1	10.0
負傷者数	8,130	-1,225	-13.1	2,598	-823	-24.1

- ・ 死亡事故は、38件 38人で  
前年同期と比べ+10件 +9人
- ・ 人身事故件数は、13.0%の減少
- ・ 負傷者数は、13.1%の減少

## 2 月別死者数

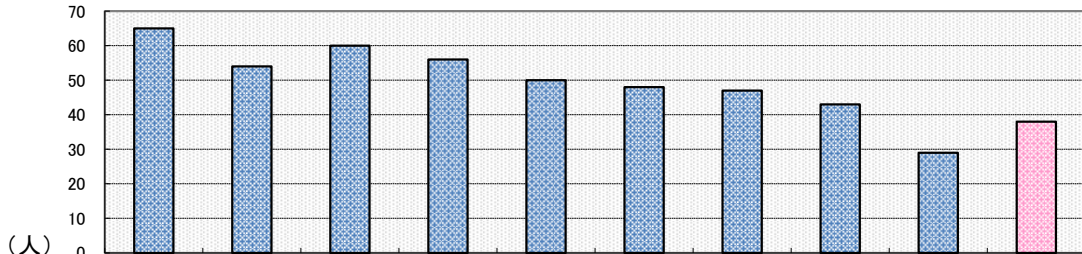
～ 3月中の死者は、11人で1人の増加 ～



年/月	1月	2月	3月	4月	5月	6月	7月	8月	9月	10月	11月	12月	合計
令和元年	7	12	10	14	8	9	16	15	15	18	18	14	156
令和2年	17	10	11										38
増減数	10	-2	1										9
増減率	142.9	-16.7	10.0										31.0

【注】各表の令和元年の数値は、平成31年のものを含む。

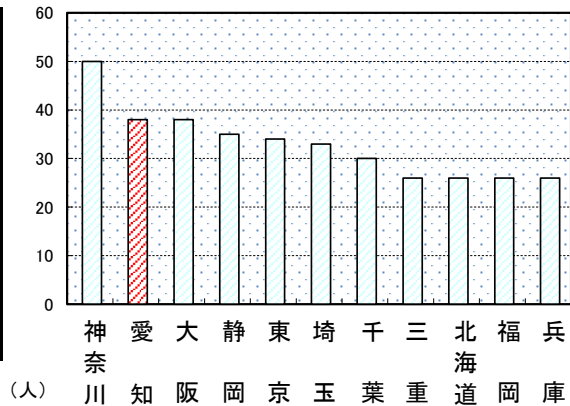
## 3 死者数の年別推移



3月末	平成23年	平成24年	平成25年	平成26年	平成27年	平成28年	平成29年	平成30年	令和元年	令和2年
死者数	65	54	60	56	50	48	47	43	29	38

## 4 都道府県別死者数

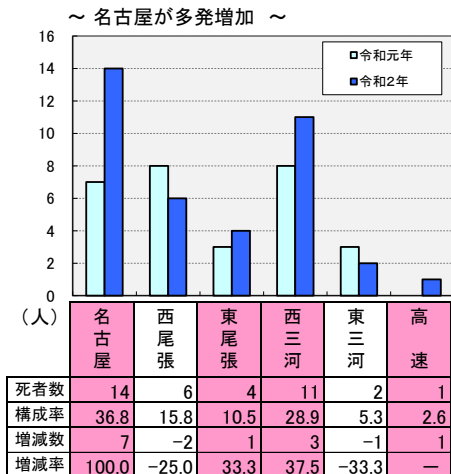
順位	都道府県	3月末	増減数	増減率
1	神奈川県	50	20	66.7
2	愛知県	38	9	31.0
2	大阪府	38	3	8.6
4	静岡県	35	12	52.2
5	東京都	34	5	17.2
6	埼玉県	33	0	0.0
7	千葉県	30	-15	-33.3
8	三重県	26	11	73.3
8	北海道	26	7	36.8
8	福岡県	26	4	18.2
8	兵庫県	26	-1	-3.7
	全国	748	12	1.6



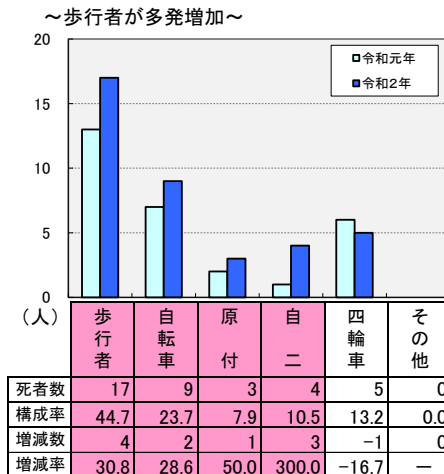
【注】都道府県死者数は、令和2年3月31日現在の暫定値である。

## 5 交通死亡事故の特徴

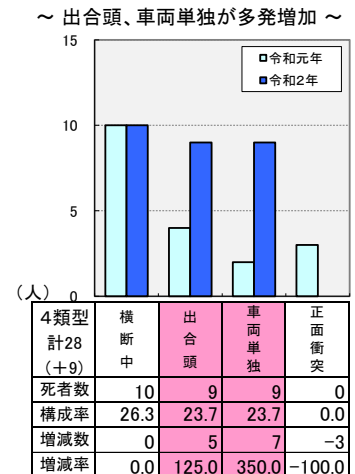
### (1) 地域別



### (2) 当事者別

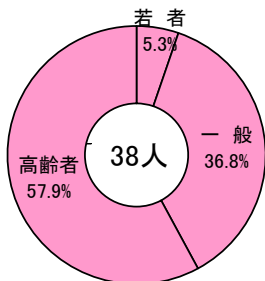


### (3) 主な事故類型別



### (4) 年齢層別

～高齢者、一般成人が多発増加～

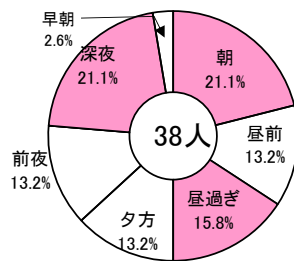


区分	死者数	構成率	増減数	増減率
子ども	0	0.0	-1	-100.0
若者	2	5.3	1	100.0
一般	14	36.8	4	40.0
高齢者	22	57.9	5	29.4

【注】子ども15歳以下、若者16歳～24歳  
一般25歳～64歳、高齢者65歳以上

### (5) 時間帯別

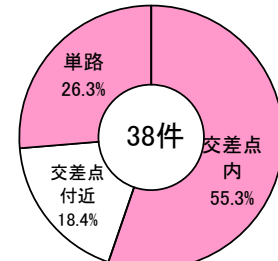
～朝、昼過ぎ、深夜が増加～



区分	死者数	構成率	増減数	増減率	1時間当
朝 (A6～A9)	8	21.1	4	100.0	2.7
昼前 (A9～P0)	5	13.2	0	0.0	1.7
昼過ぎ (P0～P4)	6	15.8	2	50.0	1.5
夕方 (P4～P6)	5	13.2	0	0.0	2.5
前夜 (P6～P10)	5	13.2	-1	-16.7	1.3
中夜 (P10～A0)	0	0.0	-2	-100.0	0.0
深夜 (A0～A4)	8	21.1	6	300.0	2.0
早朝 (A4～A6)	1	2.6	0	0.0	0.5

### (6) 道路形状別

～交差点、単路が多発増加～



区分	件数	構成率	増減数	増減率
交差点内	21	55.3	9	75.0
交差点付近	7	18.4	0	0.0
単路	10	26.3	3	42.9
その他	0	0.0	-2	-100.0

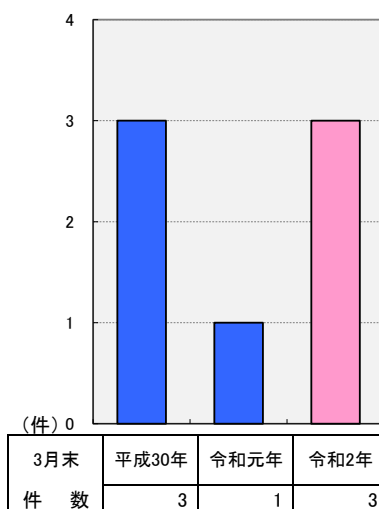
### (7) 法令違反別(第1原因)

～原付以上の最高速度、歩行者妨害等歩行者違反ありが多発増加～

区分	件数	構成率	増減数	増減率
総数	38	100.0	10	35.7
計	23	60.5	0	0.0
原付以上	16	42.1	10	166.7
重点5態様	3	7.9	2	200.0
信号無視	3	7.9	2	200.0
最高速度	5	13.2	4	400.0
歩行者妨害等	5	13.2	2	66.7
一時不停止	3	7.9	2	200.0
酒酔い	0	0.0	0	-
前方等	5	13.2	-7	-58.3
その他	2	5.3	-3	-60.0
小計	6	15.8	2	50.0
自転車	0	0.0	-1	-100.0
信号無視	0	0.0	-1	-100.0
一時不停止	1	2.6	-1	-50.0
その他	5	13.2	4	400.0
小計	9	23.7	8	800.0
歩行者	3	7.9	2	200.0
信号無視	3	7.9	2	200.0
横断等	1	2.6	1	-
その他	5	13.2	5	-
その他・不明	0	0.0	0	-

### (8) 飲酒運転事故発生状況

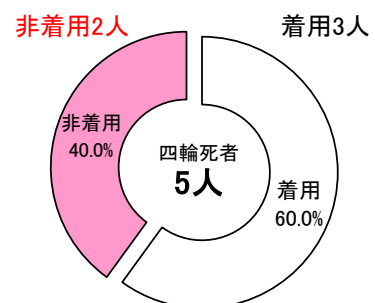
～飲酒運転死亡事故は3件～



【注】対象：原付以上の第1当事者

### (9) シートベルト着用状況

～非着用が2人～



区分	運転席	同乗者			合計
		助手席	後部席	その他	
合計	4	1	0	0	5
着用	2	1	0	0	3
非着用	2	0	0	0	2
効果有	1	0	0	0	1

【注】効果有は着用していれば助かったと思われる人