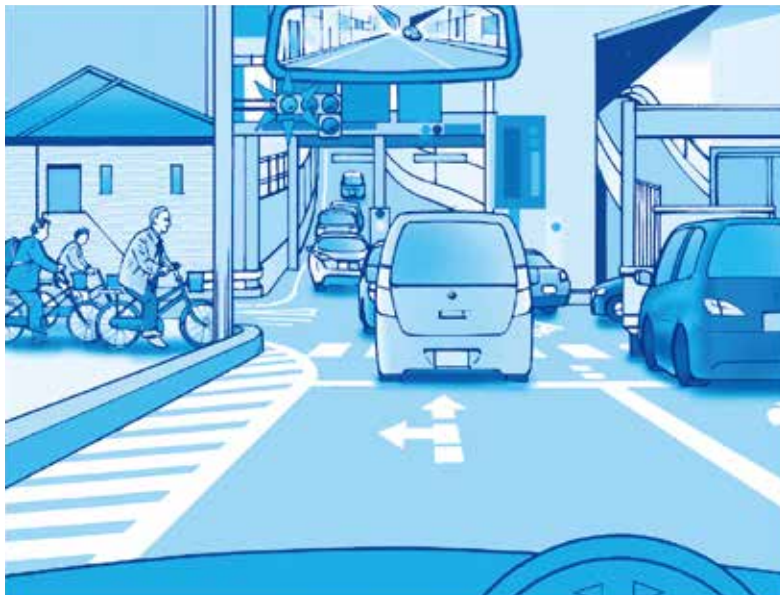


KYT(危険予知トレーニング)



- どのような危険が予測されますか?
- どのような運転をすれば安全ですか?

状況説明

高速道路の高架下を走行しています。目の前に大きな幹線道路と交わる交差点が近づいてきました。交差点の先には高速道路の入り口が見えます。

自車はそのまま高速道路に進入したいのですが…。

ドライバーとして

- イラストを見て、この運転場面に潜む危険要因を挙げてください。
- この場面での安全な運転方法について考えてください。

同乗者として

ドライバーにどのようなアドバイスをすればいいでしょうか。考えてください。

回答例

危険予知ポイント

- ①交差点内に取り残され、交差車両の進行を妨害する。
- ②信号が変わる前に横断歩道を通行してきた自転車と衝突する。

※交差点では前方の混雑具合に注意する

- 交差点に進入するとき、前方が混雑していると交差点内で信号が変わってしまい、交差する道路を走行してきた車の進行を妨害するおそれがあります。
- この場面では、前方に自車が入れるスペースができるまで停止線の手前で停止し、スペースが空いたのを確認してから交差点に進入しましょう。

※信号待ちをしている自転車・歩行者に注意しよう

- 交差点では信号の変わり目に注意が必要です。とくに交差道路の補助信号が右折可を表示しているときは、歩行者信号は赤であっても、歩行者や自転車は車が来ないと思って、道路を横断してくることがあります。
- 自転車や歩行者の動静に注意するとともに、交差点の交通状況を確認して交差点に進入しましょう。