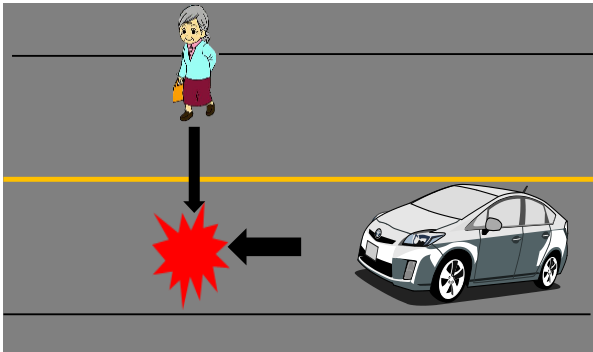


横断中の交通死亡事故連続発生

特に、運転手から見て、右から横断する歩行者との事故が多発

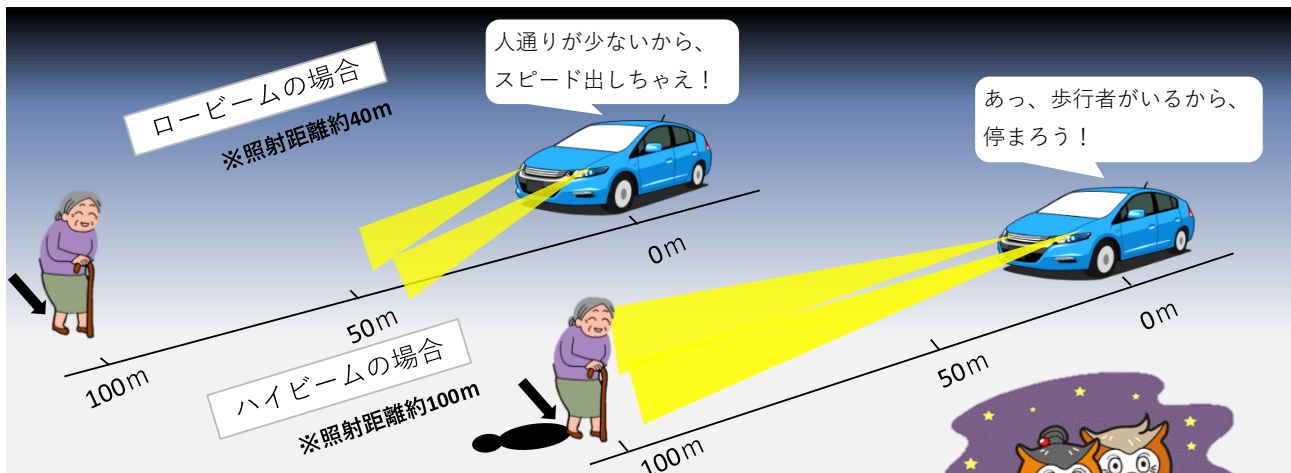


- 【◇ダイヤモンドマーク】の先には必ず横断歩道があります。横断者に注意しましょう。
- 横断歩道がない場所でも、横断者に注意しましょう。



また、夜間においても歩行者の方などが被害に遭う事故が発生しています。

こまめにハイビームを活用することによって、周囲を見やすくするだけでなく、歩行者、自転車利用者に自動車の存在を気付いてもらう効果もあります。



○ ドライバーの方へ！

- ・ 夜間は積極的にハイビームを活用しましょう。
- ・ 他の通行車両の方などを幻惑させることがない様に、こまめにロービームに切り替える等して、安全運転に努めましょう。

○ 歩行者の方へ！

- ・ 夜間の外出時、明るい服装に心掛けるとともに、反射材を活用しましょう。
- ・ 道路横断時、左右の安全確認を確実にを行い、横断中も周囲に注意しましょう。

