

自動二輪車・原付の 重大交通事故が連続発生!!

令和3年5月31日（月）から6月3日（木）に愛知県内で自動二輪車・原動機付自転車の重大交通事故が連続発生しました。

過去に多く発生してしている
バイク事故パターン

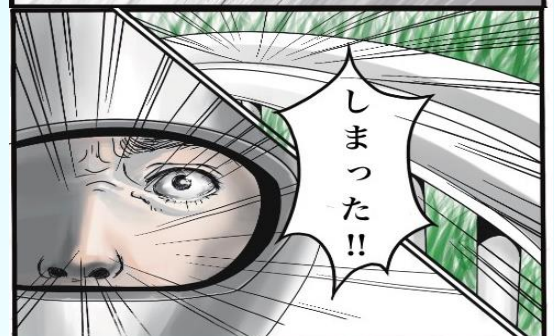
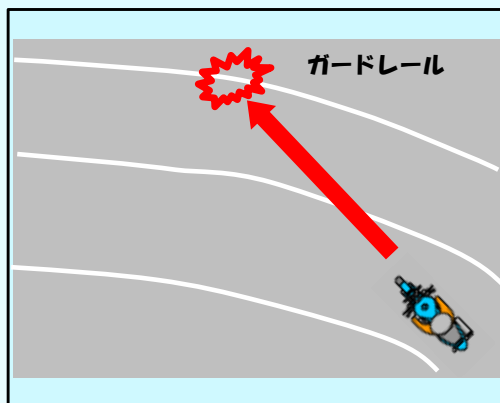
速度の出し過ぎに注意!!

CAUTION CAUTION CAUTION CAUTION CAUTION CAUTION



単独事故

自分の運転技術を過信せず、スピードを控えて走行しましょう。

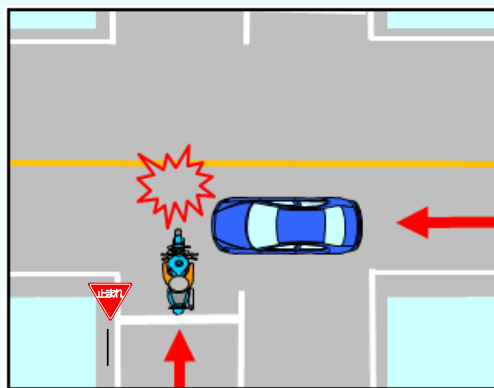


単独事故多発!!
特にカーブでは
減速を!!



出合頭事故

一時停止場所では、必ず停止しましょう。
一時停止場所でも、見通しの悪い交差点に進入する際は、一時停止又は徐行して、左右の安全確認をしましょう。



万が一に備えて、プロテクターを着用しましょう。



CAUTION CAUTION CAUTION CAUTION CAUTION CAUTION