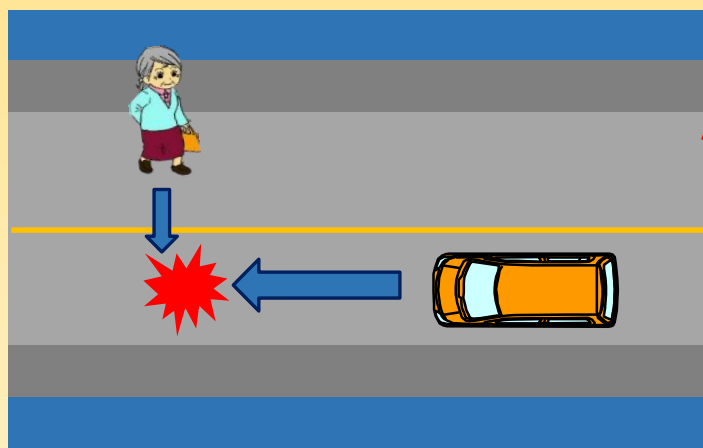


歩行者・自転車利用者の方へ

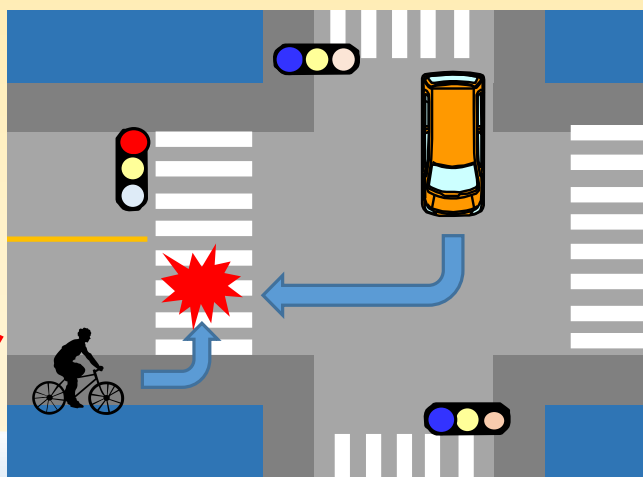
～ご高齢の歩行者や自転車利用の方が被害に遭う交通死亡事故が連続発生～



〈歩行者事故イメージ〉

車は遠くに見えても、時間とともに接近してきます。特に左からの車に注意しましょう！

青信号で交差点を横断する時は、右左折する車の動きにも注意しましょう！



〈自転車事故イメージ〉

道路を横断する時は、

- 離れていても横断歩道を利用しましょう。
- 通行車両に対し横断する意思を明確に伝えましょう。
- 左右の安全を確認してから横断を始めてください。
- 横断中でも、周りの通行車両に注意してください。
- 青信号でも油断することなく、通行車両に注意しましょう。

