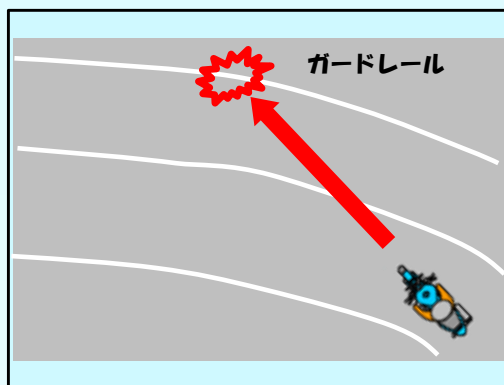


自動二輪車の 交通死亡事故が連続発生！！

令和3年11月27日（土）・28日（日）に愛知県内で自動二輪車の交通死亡事故が連続発生しました。

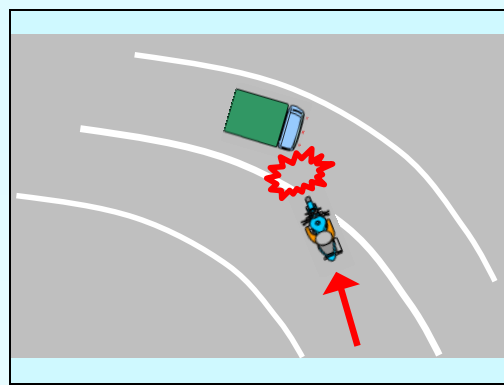
過去に多く発生してしている二輪車事故パターン

車両単独事故



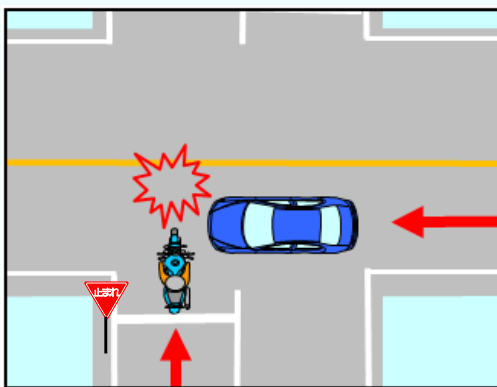
ガードレールや縁石などに衝突する単独事故が発生しています。自分の運転技術を過信せず、スピードを控えて走行しましょう。

正面衝突



対向車線にはみ出し正面衝突する事故が発生しています。カーブの手前では、十分速度を落としましょう。

出合頭事故



一時停止場所では、必ず停止しましょう。一時停止場所でも、見通しの悪い交差点に進入する際は、一時停止又は徐行をし、左右の安全を確実に確認しましょう。

二輪車に限らず、すべての運転者がゆとりのある運転を心掛け、安全な速度と確実なハンドル操作により安全運転に努めてください！！

万が一に備えて、プロテクターを着用しましょう。

