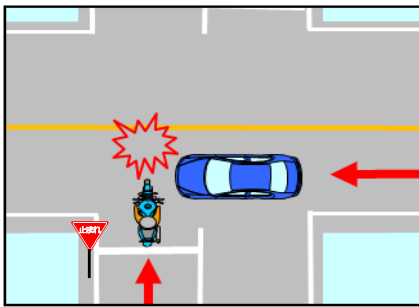


オートバイ交通死亡事故多発!!

速度の出し過ぎに注意!!

令和4年1月中、愛知県内では、オートバイ運転中の方が亡くなる交通死亡事故が4件連続発生しています。

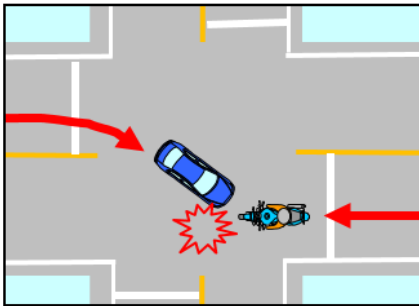
過去に多く発生している二輪車事故パターン



出合頭事故

一時停止場所で停止することなく
交差点に進入し衝突

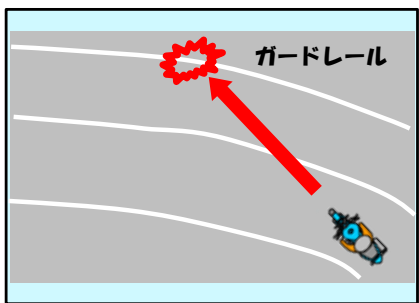
確実な一時停止と交差点では十分な
安全確認を



右折直進事故

信号の変わり目で無理に交差点に
進入し対向右折車両と衝突

安全な速度で無理のない運転を



車両単独事故

カーブでスピードを出し過ぎて
運転操作を誤り転倒

運転技術を過信せず安全運転を



- **スピードの出し過ぎに注意!**
視野が狭くなり、認知・判断能力が低下し危険です。
- **通勤時の事故多発!**
出退勤時は、ゆとりを持った安全運転に努めて下さい。
- **運転技術を過信しない!**
慣れは事故を招きます。慣れが生まれる40、50歳代は要注意です。