

交通死亡事故発生状況

(令和4年1月末 暫定数)

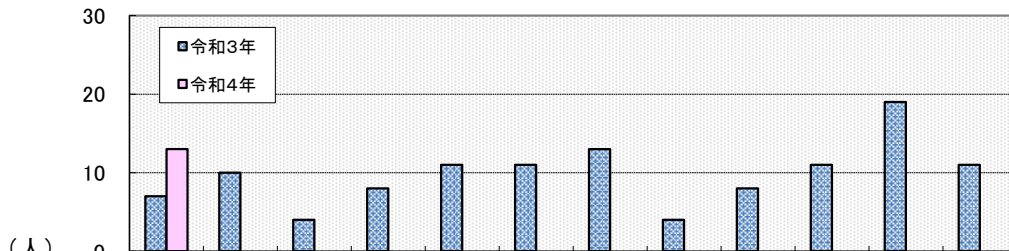
1 令和4年1月末の交通事故

区分	令和3年中			令和4年1月末		
	発生数	増減数	増減率	発生数	増減数	増減率
人身事故件数	24,185	-694	-2.8	1,834	-122	-6.2
死者数	117	-37	-24.0	13	6	85.7
負傷者数	28,622	-937	-3.2	2,149	-157	-6.8

- ・ 死亡事故は、12件 13人で
前年同期と比べ +5件 +6人
- ・ 人身事故件数は、6.2%の減少
- ・ 負傷者数は、6.8%の減少

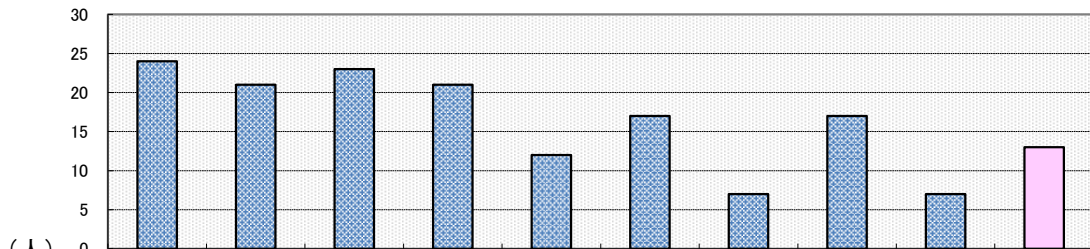
2 月別死者数

～ 1月中の死者は、13人で6人の増加 ～



年/月	1月	2月	3月	4月	5月	6月	7月	8月	9月	10月	11月	12月	合計
令和3年	7	10	4	8	11	11	13	4	8	11	19	11	117
令和4年	13												13
増減数	6												6
増減率	85.7												85.7

3 死者数の年別推移



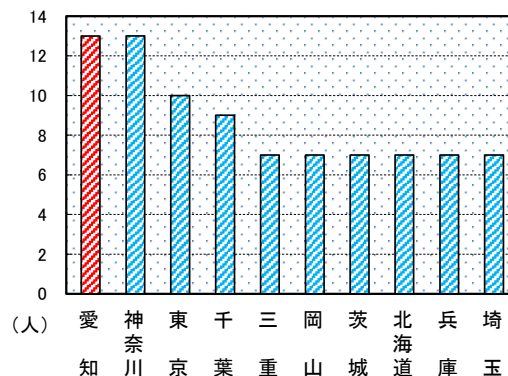
1月末	平成25年	平成26年	平成27年	平成28年	平成29年	平成30年	令和元年	令和2年	令和3年	令和4年
死者数	24	21	23	21	12	17	7	17	7	13

【注】各表の令和元年の数値は、平成31年のものを含む。

4 都道府県別死者数

順位	都道府県	1月末	増減数	増減率
1	愛知	13	6	85.7
1	神奈川県	13	2	18.2
3	東京都	10	0	0.0
4	千葉県	9	0	0.0
5	三重県	7	5	250.0
5	岡山県	7	1	16.7
5	茨城県	7	0	0.0
5	北海道	7	-1	-12.5
5	兵庫県	7	-2	-22.2
5	埼玉県	7	-5	-41.7
	全国	183	-15	-7.6

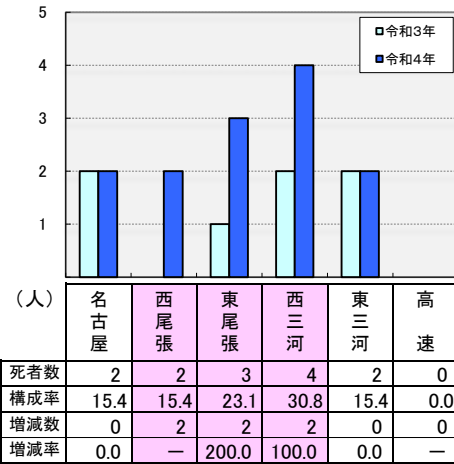
【注】都道府県別死者数は、令和4年1月31日現在の暫定値である。



5 交通死亡事故の特徴

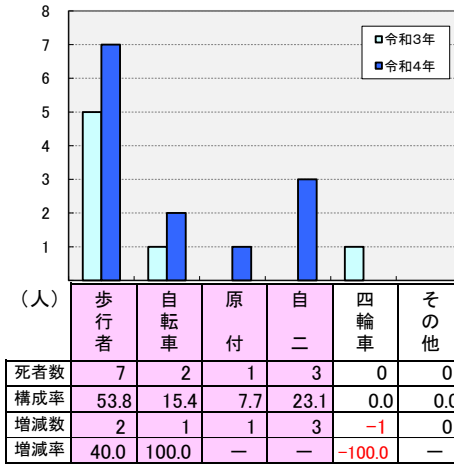
(1) 地域別

～ 西三河が多発増加 ～



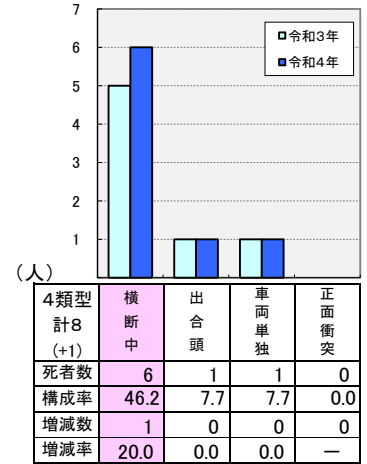
(2) 当事者別

～ 歩行者が多発増加 ～



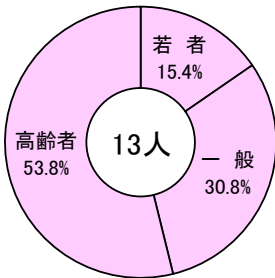
(3) 主な事故類型別

～ 横断中が多発増加 ～



(4) 年齢層別

～ 高齢者が多発増加 ～

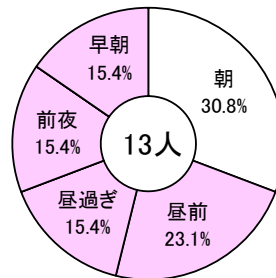


区分	死者数	構成率	増減数	増減率
子ども	0	0.0	0	—
若者	2	15.4	2	—
一般	4	30.8	2	100.0
高齢者	7	53.8	2	40.0

【注】 子ども15歳以下、若者16歳～24歳
一般25歳～64歳、高齢者65歳以上

(5) 時間帯別

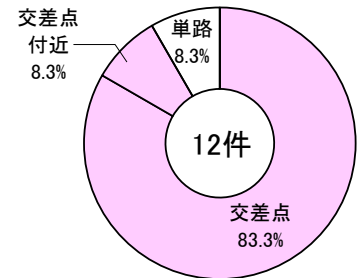
～ 朝が多発 ～



区分	死者数	構成率	増減数	増減率	1時間当
朝 (A6～A9)	4	30.8	0	0.0	1.3
昼前 (A9～P0)	3	23.1	2	200.0	1.0
昼過ぎ (P0～P4)	2	15.4	2	—	0.5
夕方 (P4～P6)	0	0.0	-1	-100.0	0.0
前夜 (P6～P10)	2	15.4	1	100.0	0.5
中夜 (P10～A0)	0	0.0	0	—	0.0
深夜 (A0～A4)	0	0.0	0	—	0.0
早朝 (A4～A6)	2	15.4	2	—	1.0

(6) 道路形状別

～ 交差点が多発増加 ～



区分	件数	構成率	増減数	増減率
交差点	10	83.3	5	100.0
交差点付近	1	8.3	1	—
単路	1	8.3	-1	-50.0
その他	0	0.0	0	—

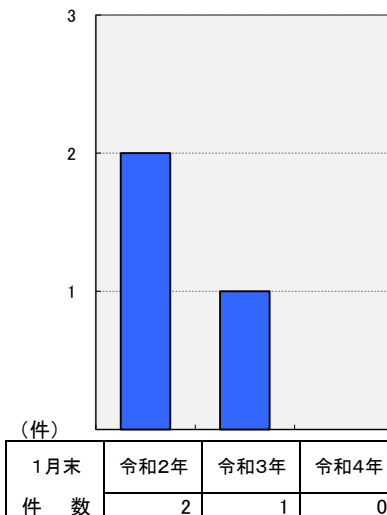
(7) 法令違反別(第1原因)

～ 原付以上の信号無視、最高速度が増加 ～

区分	件数	構成率	増減数	増減率
総数	12	100.0	5	71.4
計	11	91.7	5	83.3
原付以上	5	41.7	0	0.0
重点5態様	2	16.7	2	—
信号無視	2	16.7	2	—
最高速度	1	8.3	-3	-75.0
歩行者妨害等	0	0.0	-1	-100.0
一時不停止	0	0.0	0	—
酒酔い	0	0.0	0	—
前方等	4	33.3	3	300.0
その他	2	16.7	2	—
小計	0	0.0	-1	-100.0
自転車	0	0.0	0	—
信号無視	0	0.0	0	—
一時不停止	0	0.0	0	—
その他	0	0.0	-1	-100.0
小計	0	0.0	0	—
歩行者	0	0.0	0	—
信号無視	0	0.0	0	—
横断等	0	0.0	0	—
その他	0	0.0	0	—
その他・不明	1	8.3	1	—

(8) 飲酒運転事故発生状況

～ 飲酒運転死亡事故の発生は無し ～



【注】 対象：原付以上の第1当事者

(9) シートベルト着用状況

～ 四輪車死者の発生は無し ～

区分	運転席	同乗者			合計
		助手席	後部席	その他	
合計	0	0	0	0	0
着用	0	0	0	0	0
非着用	0	0	0	0	0
効果有	0	0	0	0	0

【注】 効果有は着用していれば助かったと思われる人