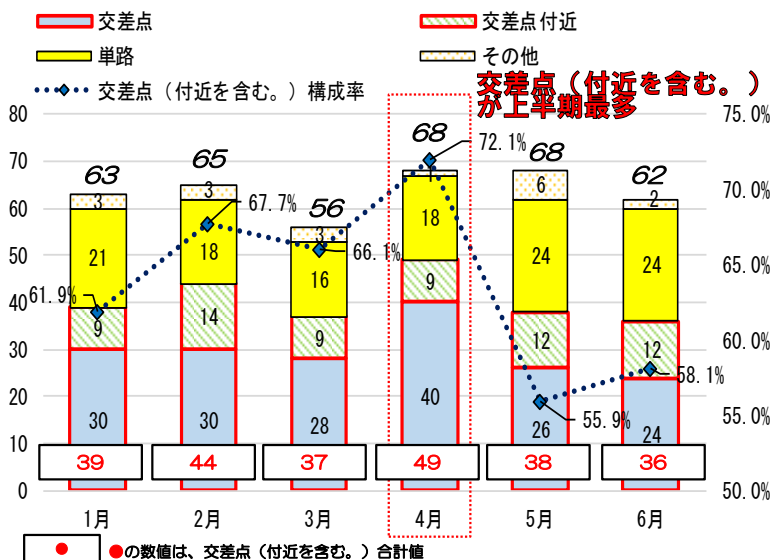


交通事故防止の POINT

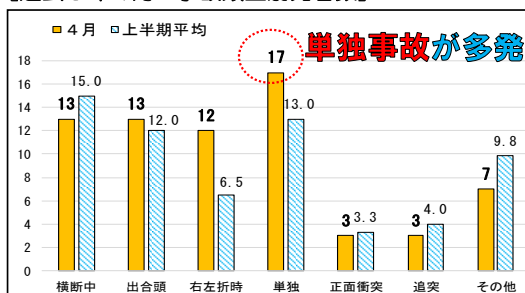


4月は、交差点(付近を含む。)での死亡事故が上半期最多！

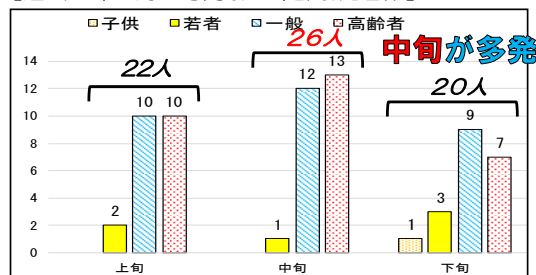
◀ 過去5年上半期 道路形状別死者数 ▶



【過去5年4月 事故類型別死者数】



【過去5年4月 旬間別・年齢別死者数】



【4月中の交通死亡事故の特徴】

- 交差点(付近を含む。)での発生が上半期最多
- 当事者別は四輪車死者、事故類型別は単独事故が多発
- 旬間別は中旬、時間帯別は10時台が多発
- 最高速度違反による死亡事故が上半期の平均と比較して約2倍の発生
- 小学生の死傷者のうち、歩行者・自転車が約6割
- 小学生の歩行者・自転車は、幅員が狭い道路で多発



4月は、年度始めの月であり、多くの方が入学、就職、転勤など新しい生活をスタートさせる季節です。

地理不案内な道を行き交うドライバーや歩行者等が多くなりますので、心にゆとりを持って、より一層の安全行動を心掛け、悲しい交通事故を1件でも多く減らしていきましょう。

各事業所におかれましては、新入社員等に対する注意喚起をお願いします。



春の全国交通安全運動

4月6日(水)～4月15日(金)までの10日間

※ 各表は、過去5年間(H29～R3年)に愛知県内で発生した交通死亡事故等を分析した結果です。