



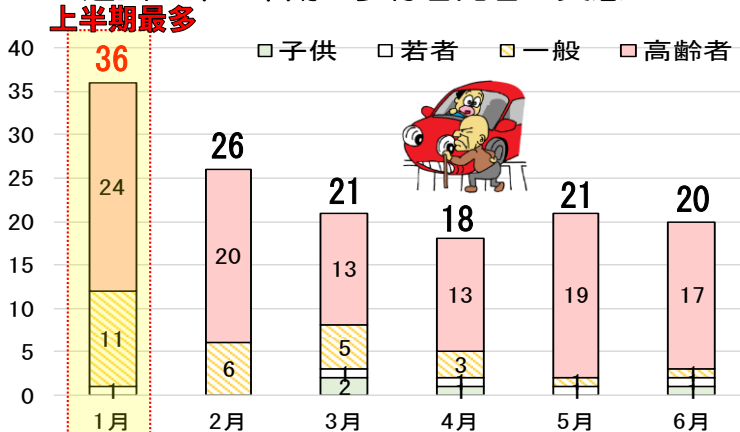
夕方の5～7は“魔の時間”

交通事故防止のPOINT 1月

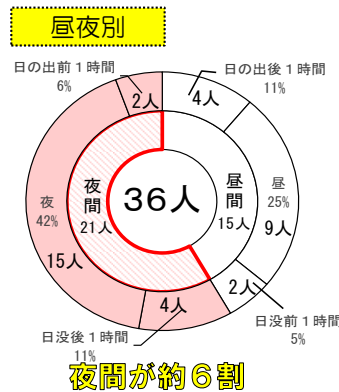
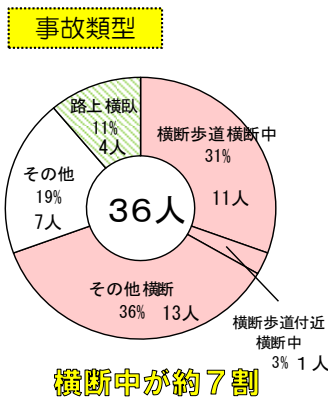


1月は、歩行者死者が上半期最多！

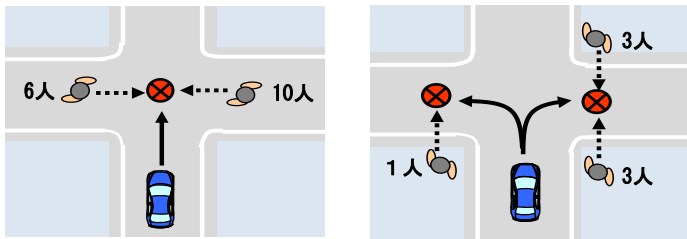
《 過去5年上半期 歩行者死者の実態 》



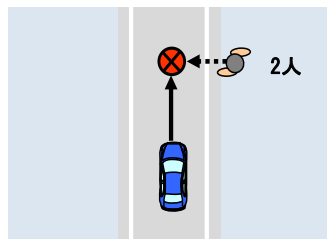
【1月 歩行者死者36人の実態】



《 過去5年1月 横断中死者25人の通行実態 》



※交差点の形状は交差点付近を含む。(イメージ図です。)



【1月中の交通死亡事故の特徴】

- 当事者別は、歩行者が上半期最多月
 - 歩行者は、高齢者が約7割、横断中が約7割、交差点が約6割以上
 - 夜間(日没から日の出までの間)が約6割で、反射材使用無しが9割以上
- 法令違反は、横断歩行者等妨害等、旬間別は、下旬が多発
- 時間帯別は、午前7時台及び午後5時台“魔の時間”が多発



● 早めのライト点灯！！

日没前後は、視認性が悪い時間帯です。ライトを早めに点灯しましょう。

● 反射材の活用！！

ドライバーの方から発見されやすいように、反射材を活用しましょう。



夕暮れ時の前照灯早め点灯をお願いします！！
(1月の点灯時刻の目安は、午後4時です。)

