



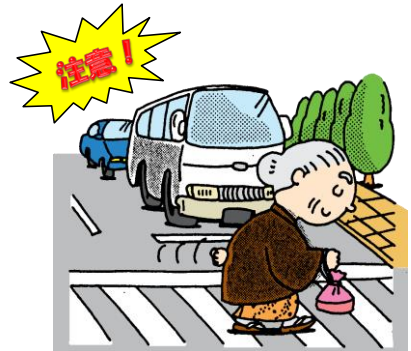
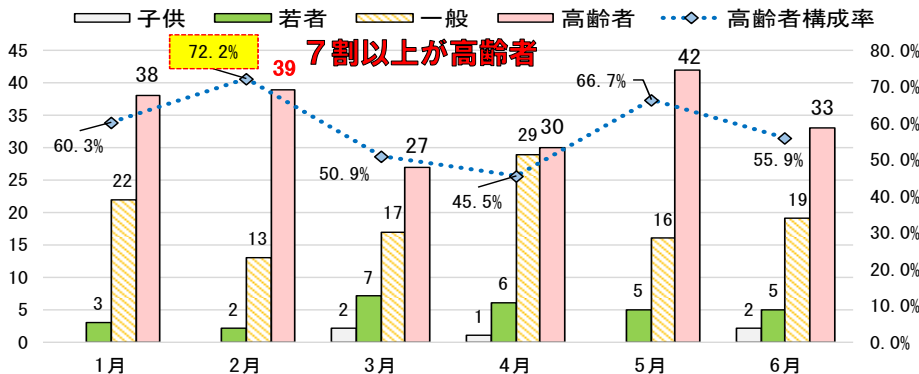
夕方の5～7は“魔の時間”

交通事故防止のPOINT



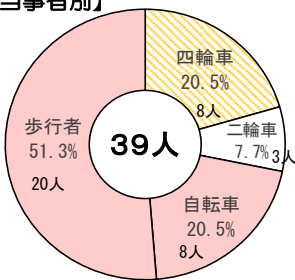
2月は、高齢者死者の構成率が上半期で最も高い月！

過去5年上半期 月別・年代別 死者数

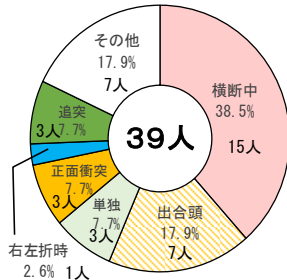


過去5年2月 高齢者死者39人の実態

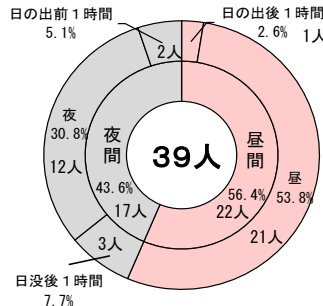
【当事者別】



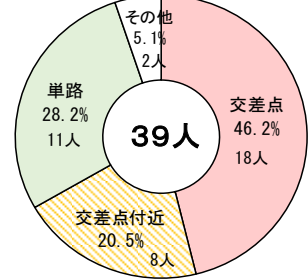
【事故類型別】



【昼夜別】

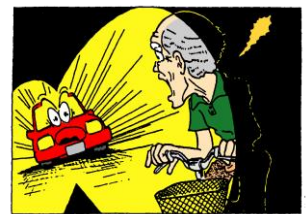


【道路形状別】



【2月中の交通死亡事故の特徴】

- 年齢別は、**高齢者死者の構成率が上半期で最も高い月**
高齢者は、歩行者が5割以上、横断中が約4割、交差点が約5割
昼間（日の出から日没までの間）が約6割
- 法令違反は、**横断歩行者等妨害等、旬間別は、中旬が多発**
- 時間帯別は、**午後2時台及び午後6時台“魔の時間”が多発傾向**



速度を控え、高齢者にやさしい運転をお願いします。

高齢者の方は、近づく自動車に気が付いていない可能性があります。ドライバーの方は、十分な距離をとり、横断歩道や交差点の手前では意識して速度を落としましょう。

**夕暮れ時の前照灯早め点灯をお願いします！！
（2月の点灯時刻の目安は、午後4時30分です。）**



※各表は、過去5年（H30～R4）に愛知県内で発生した交通死亡事故等を分析した結果です。