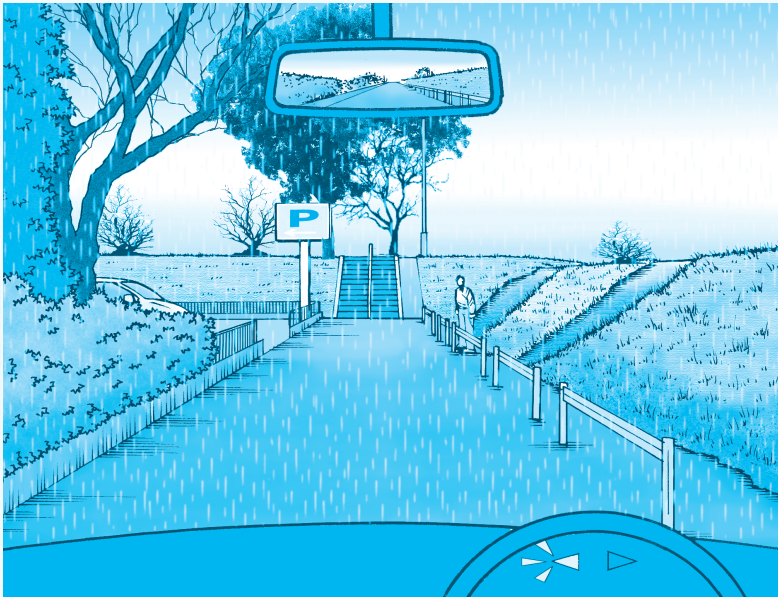


KYT (危険予知トレーニング)



- どのような危険が予測されますか?
- どのような運転をすれば安全ですか?

状況説明

雨が降り始めた河川敷の道路を走行しています。ガードレールの切れ目からこちらを見ている歩行者がいます。

自車は前方左側の駐車場に入りたいのですが……。

ドライバーとして

- イラストを見て、この運転場面にひそむ危険要因を挙げて下さい。
- この場面での安全な運転方法について考えて下さい。

同乗者として

ドライバーにどのようなアドバイスをすればいいでしょうか。考えて下さい。

回答例

危険予知ポイント

- ①道路を横断してきた歩行者と衝突する。
- ②駐車場から出てきた車や人と衝突する。

❖歩行者の横断を予測する

- ・歩行者がこちらを見ていることから、道路を横断してくることが予想できます。
- ・歩行者は雨に濡れたくないと考え、自車の接近に気づいていても慌てて横断してくることが考えられます。一時停止して歩行者に道を譲りましょう。

❖駐車場から出てくる車に注意

- ・駐車場の出入口に植込みがあり見通しが悪くなっているため、駐車場から出てくる車や人に気づくのが遅れると衝突する危険があります。
- ・駐車場に入る前に、一時停止して周囲の安全を確認しましょう。